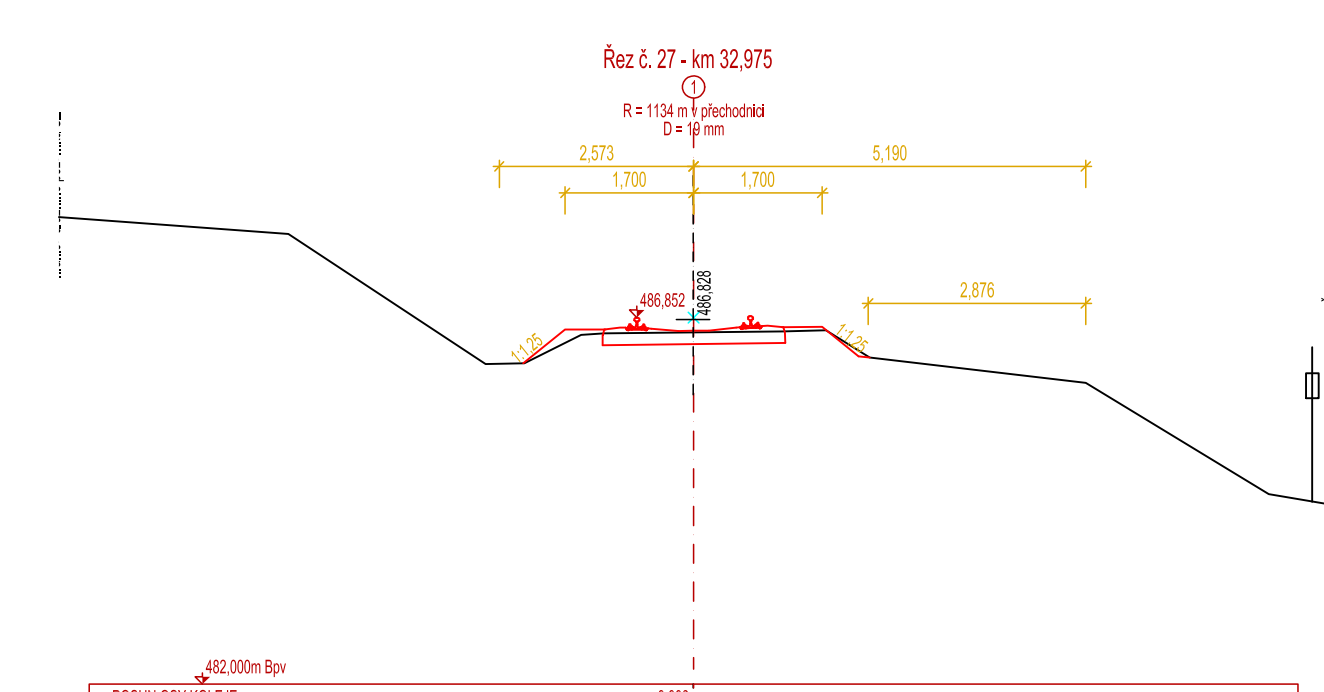
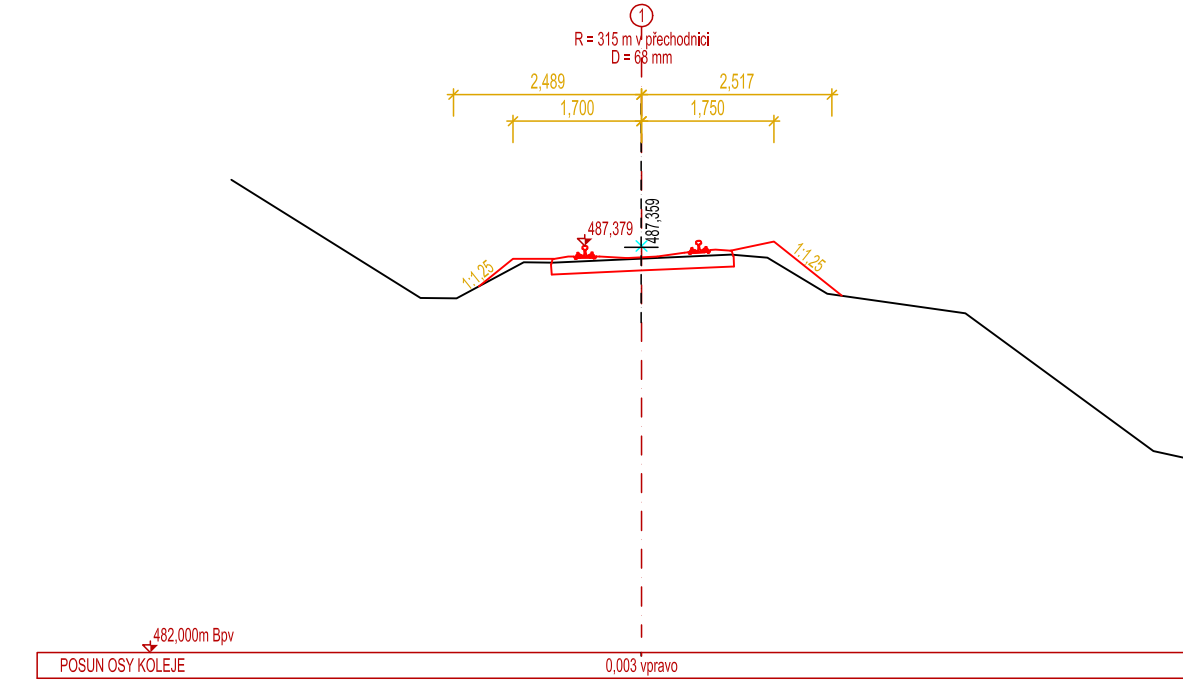
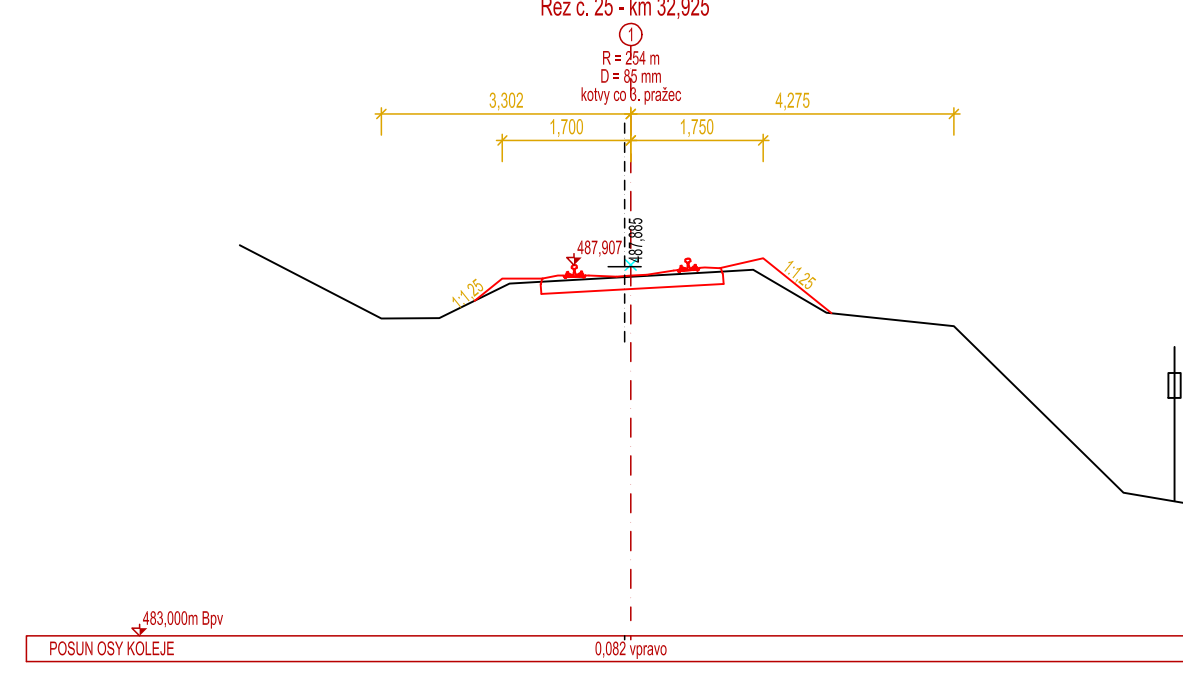
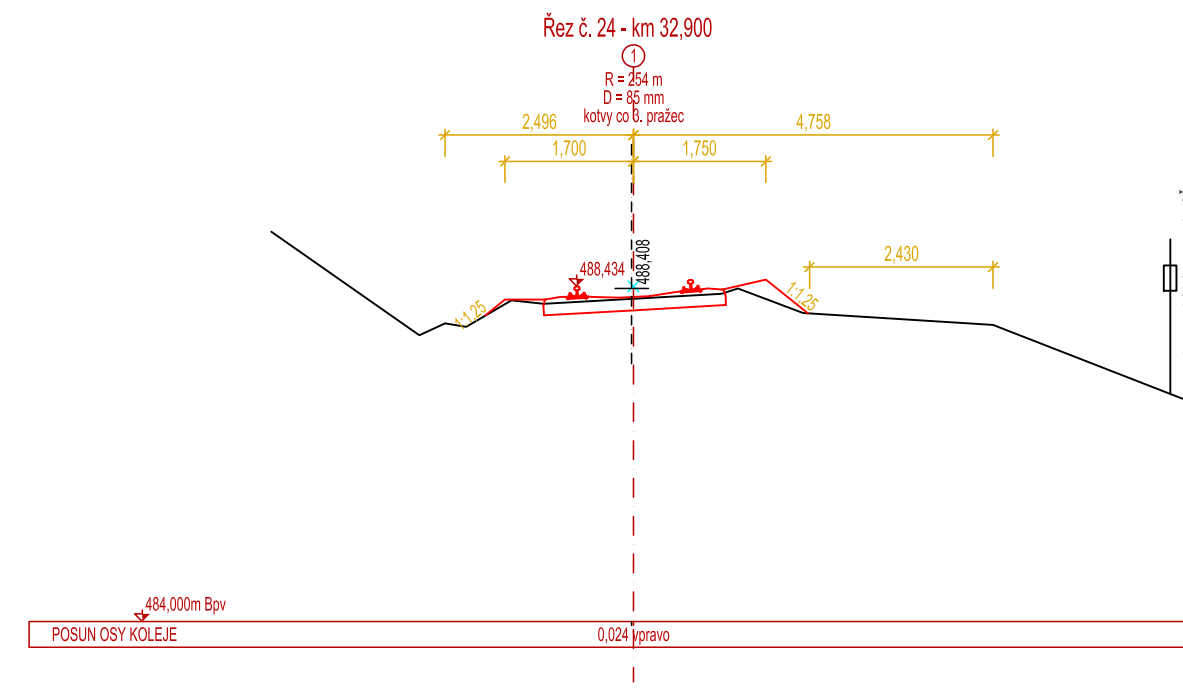
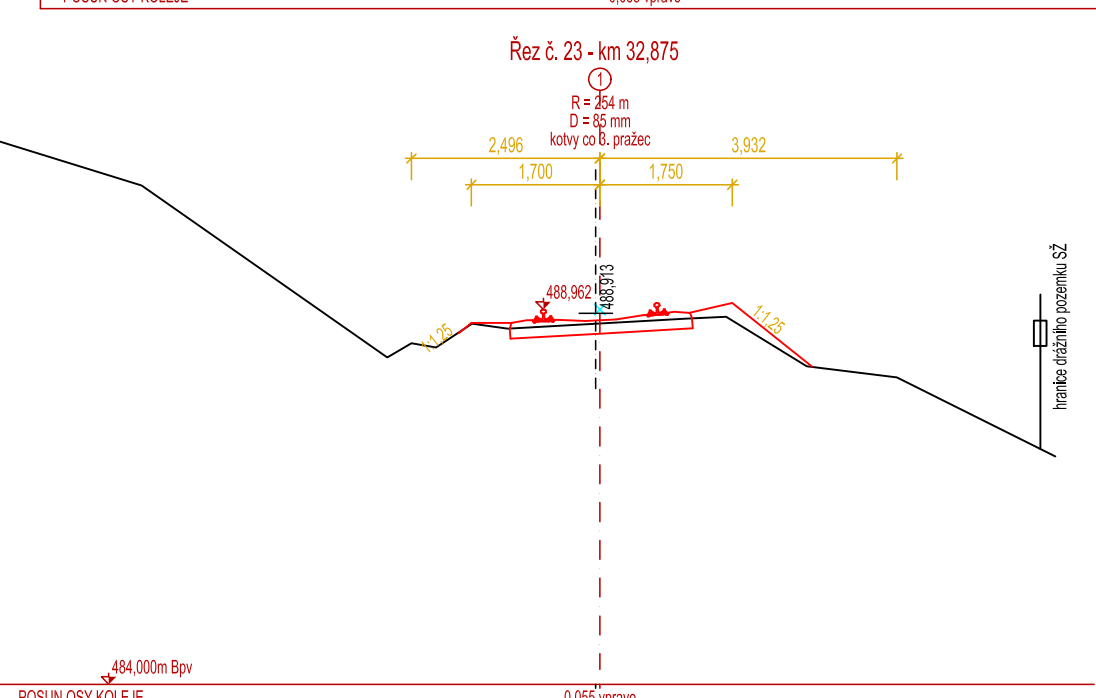
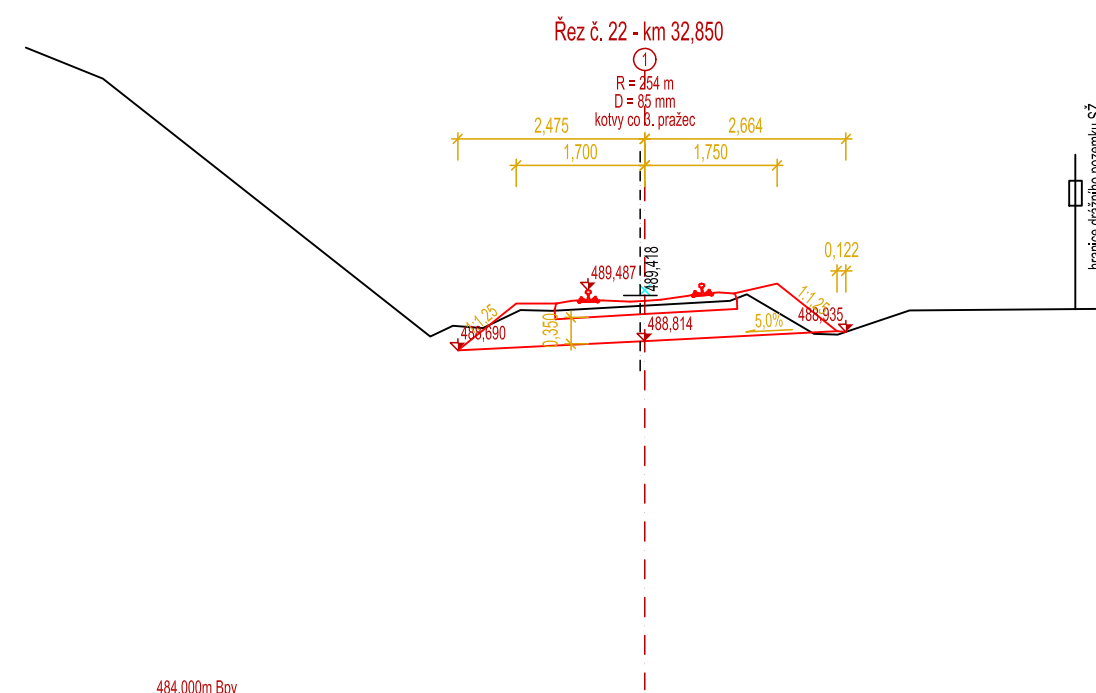
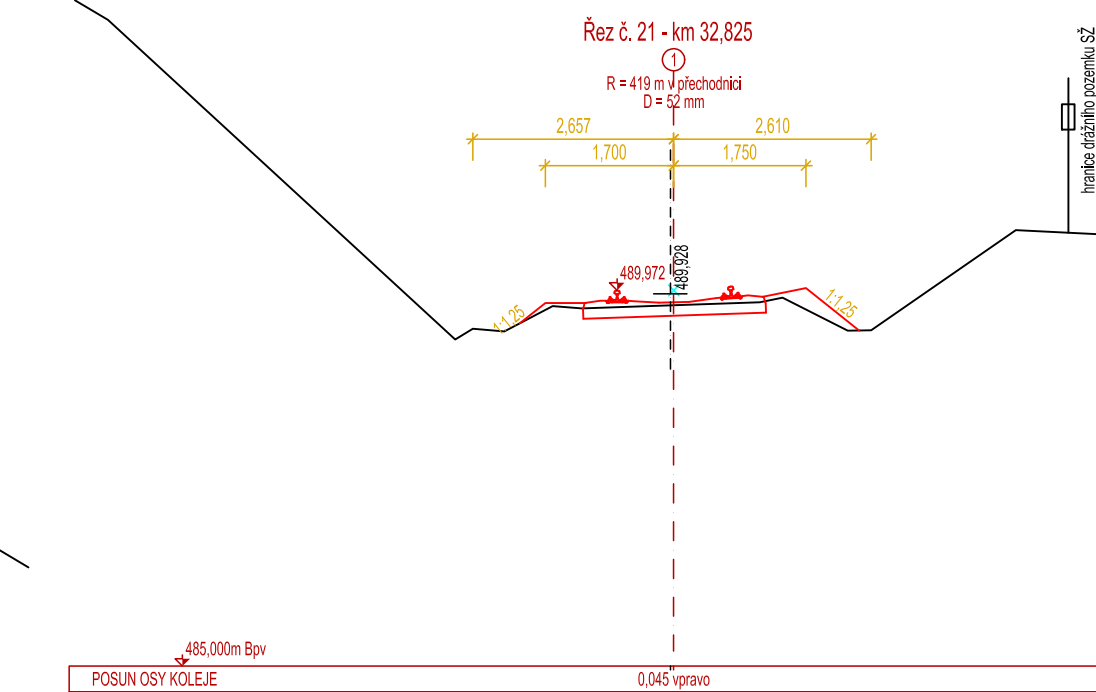
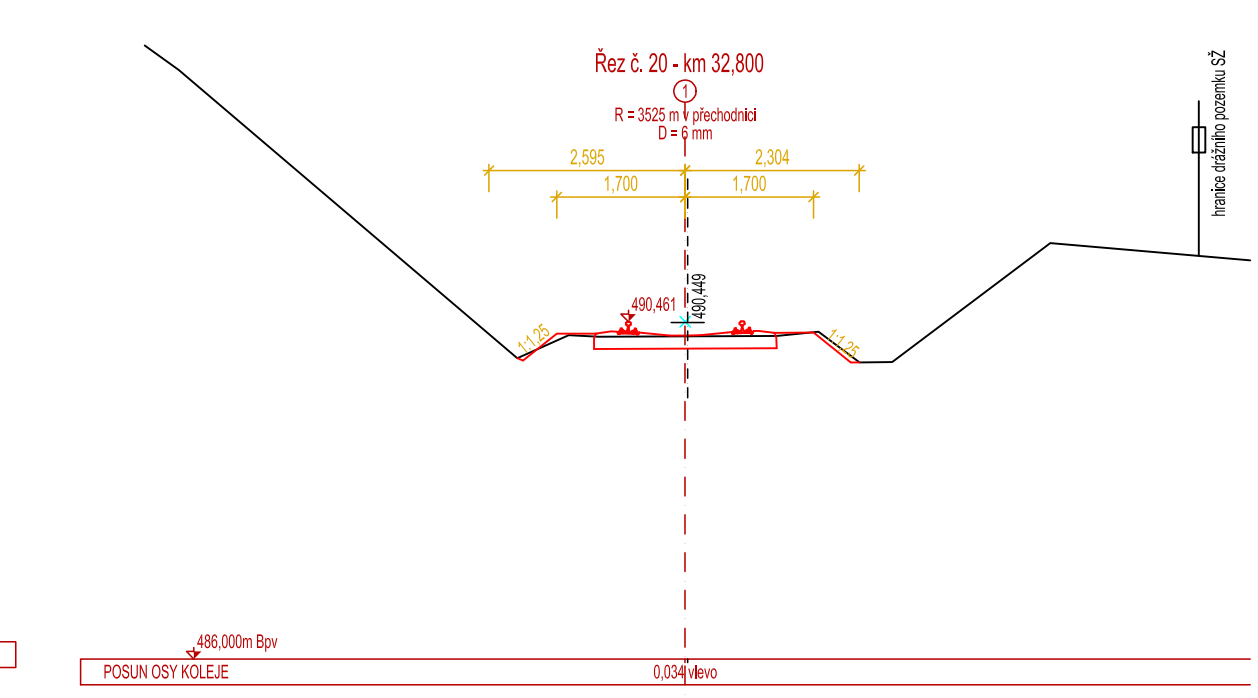
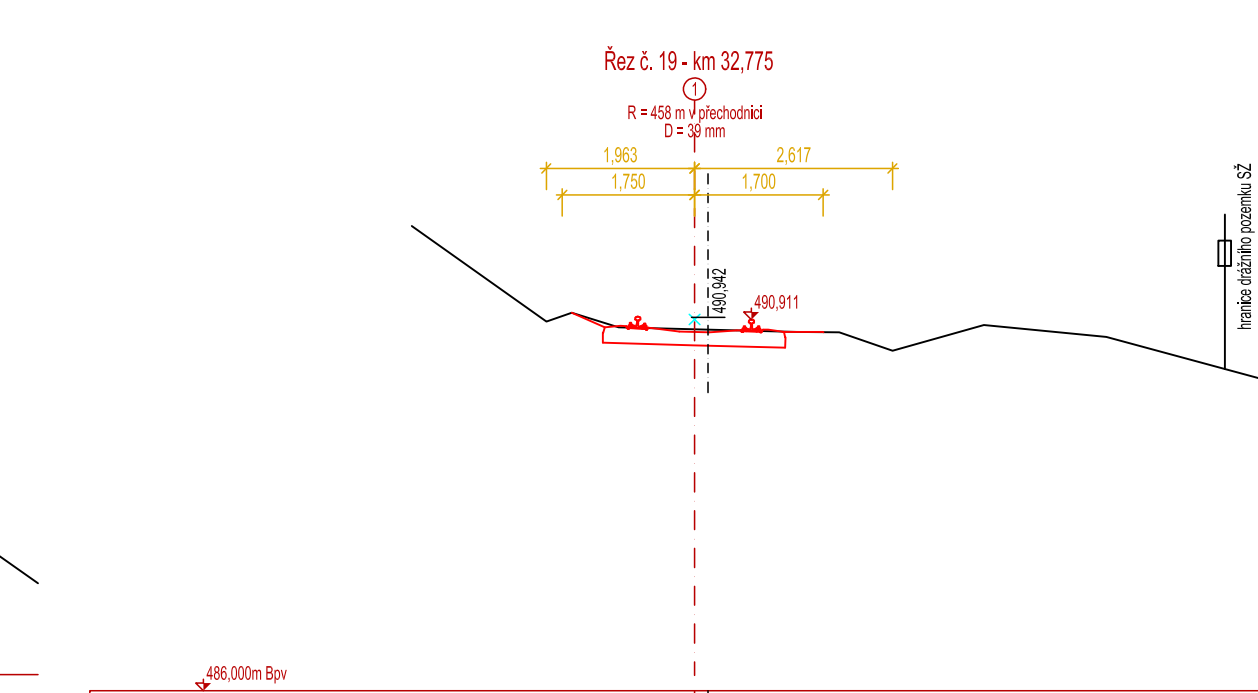
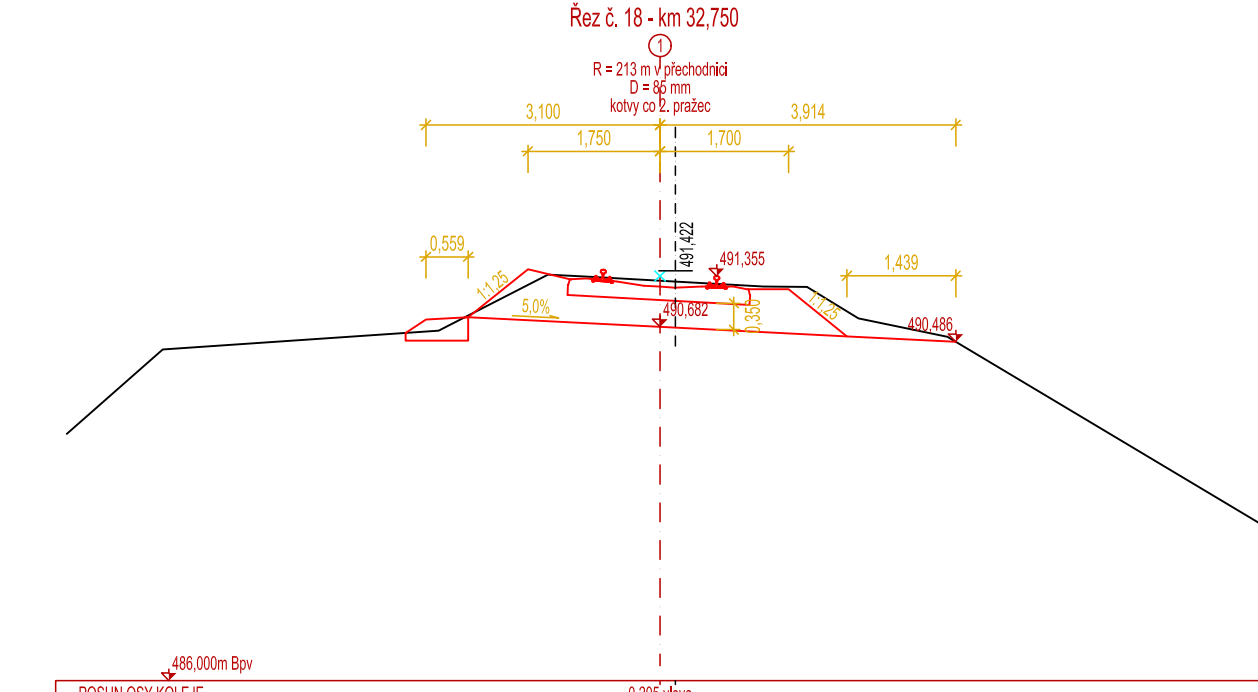
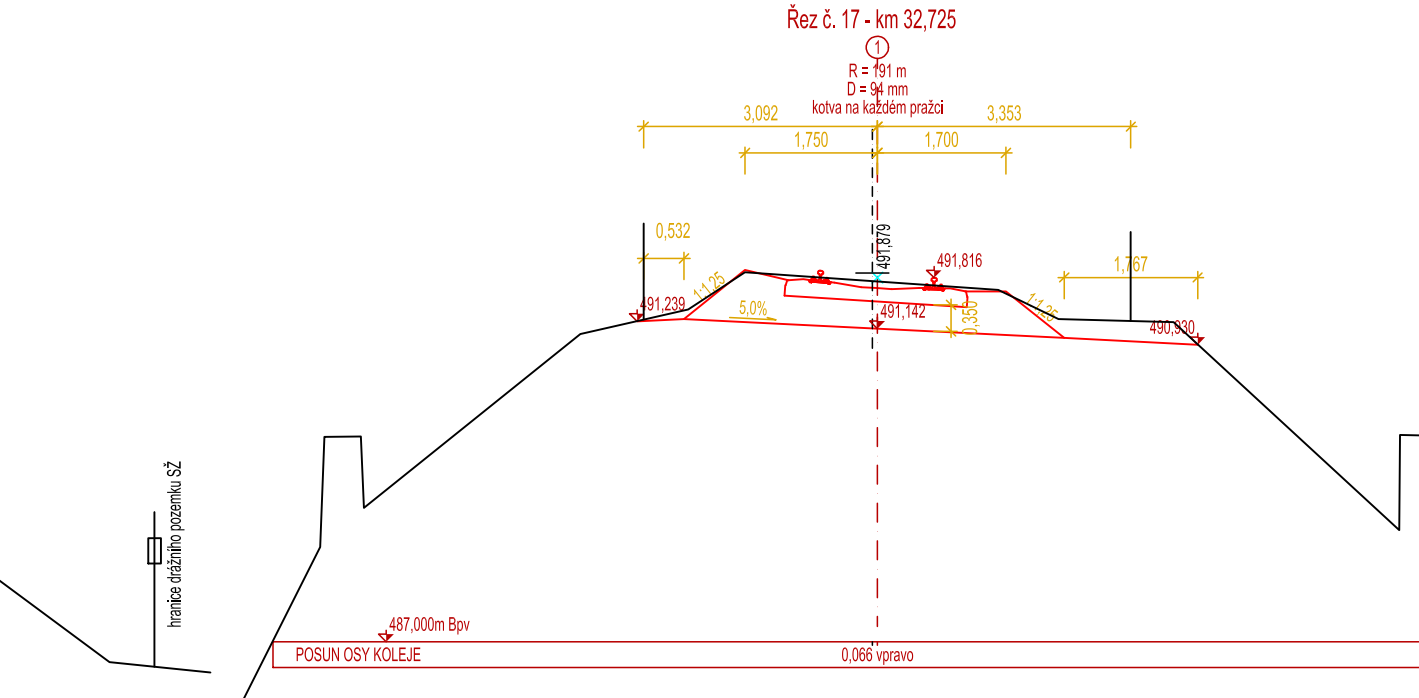
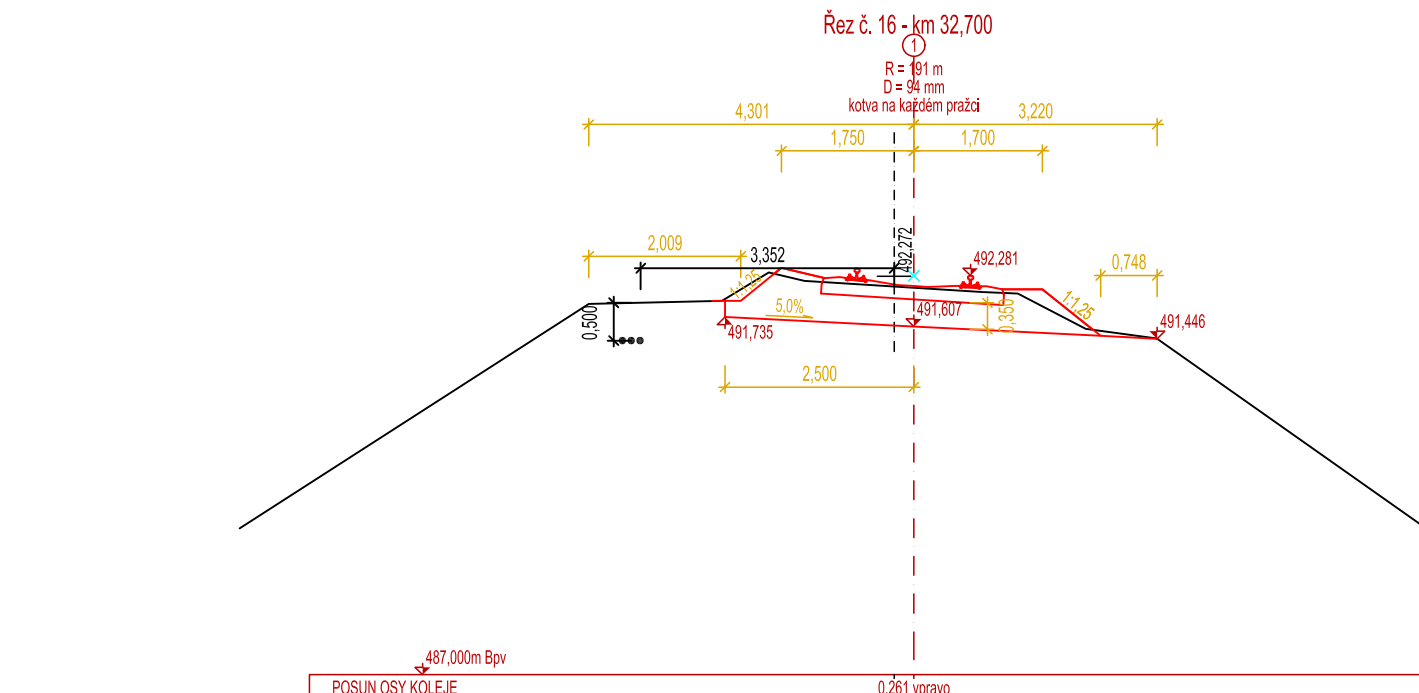
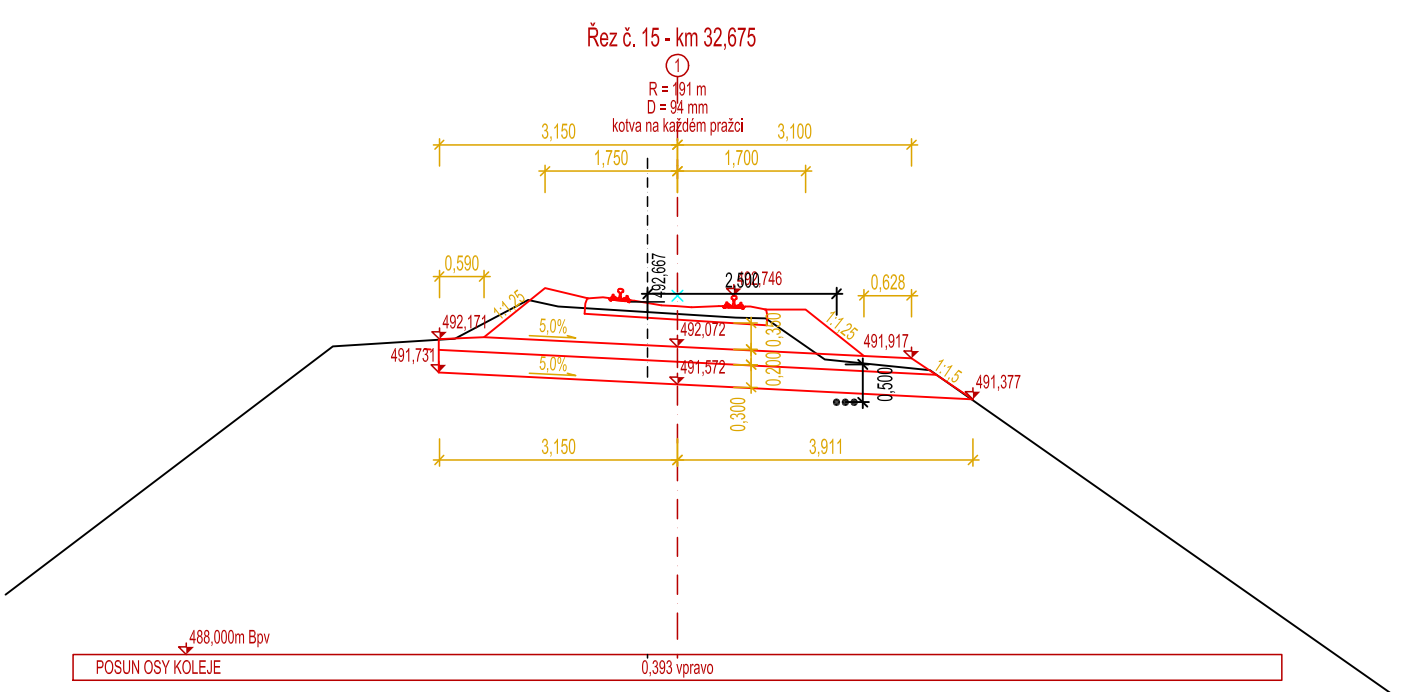
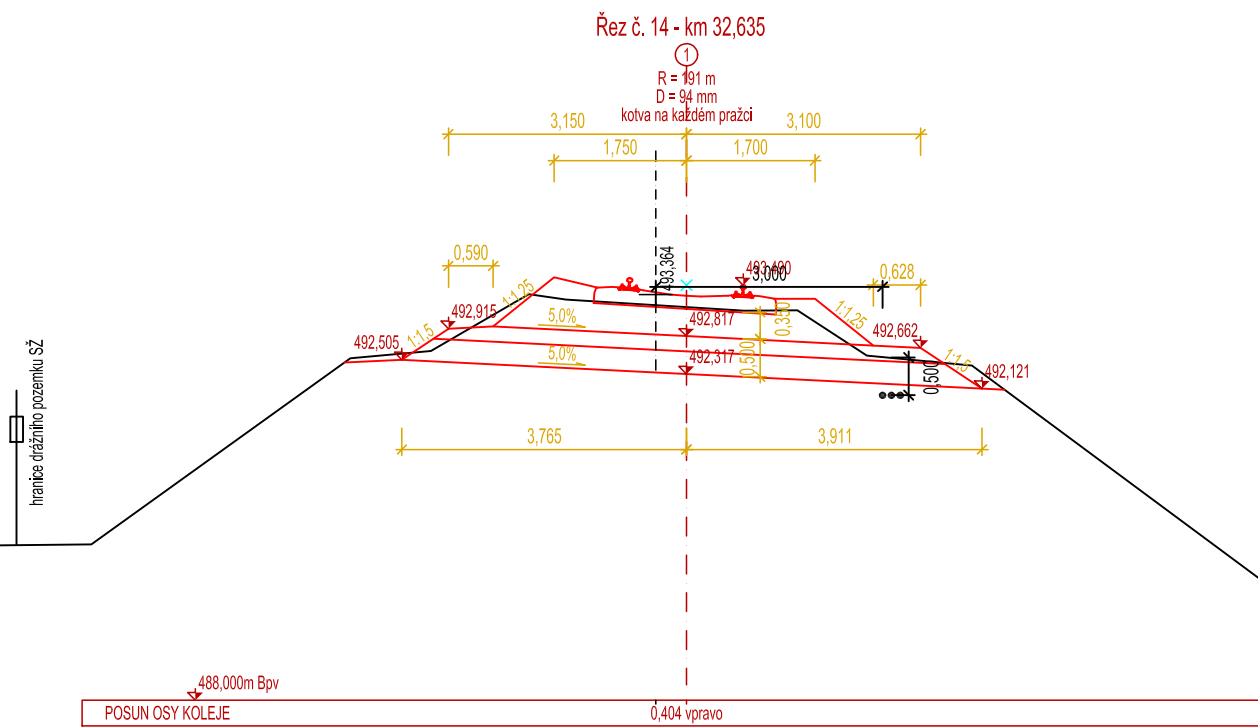
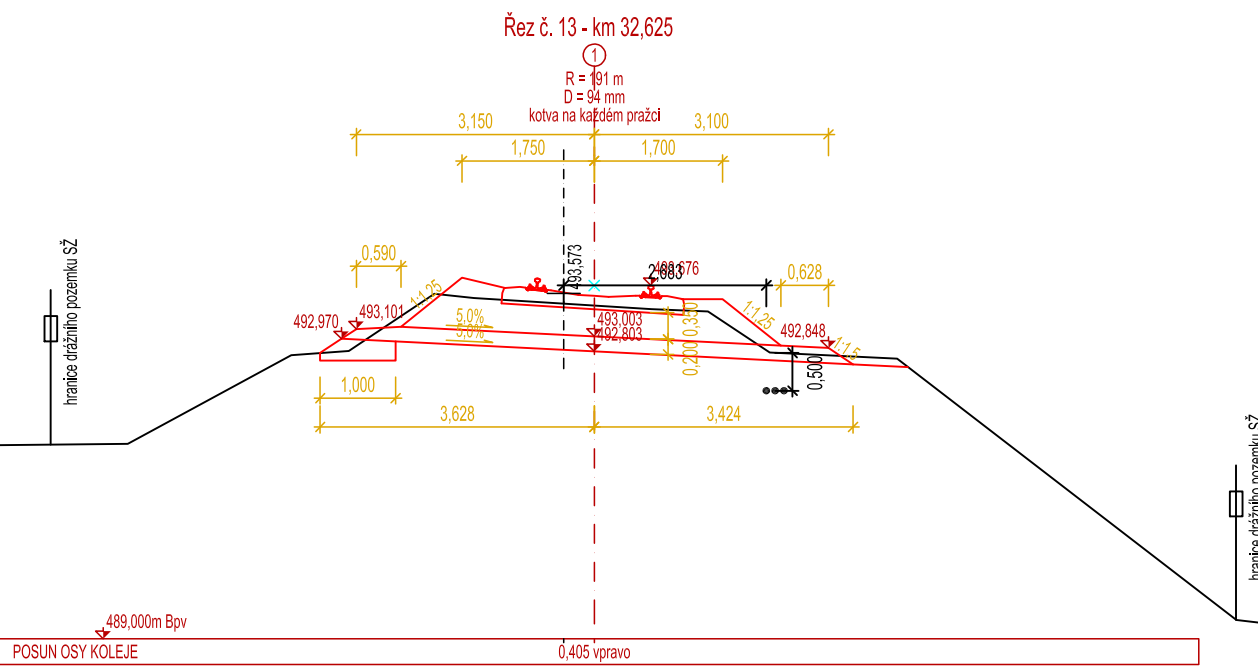


Rekonstrukce mostu v km 32,650 na trati Hanušovice – Mikulovice

SO 02 Železniční svršek a spodek

Pracovní příčné řezy

M 1:100



Pozn. Výškový systém B.p.v.
Nezobrazené hranice drážního pozemku jsou mimo zobrazení

 <div>EVROPSKÁ UNIE Evropské strukturální a investiční fondy Operační program Doprava</div>		<div>Ministerstvo dopravy Státní fond dopravní infrastruktury</div> 	
Jiná ověření:		Paré:	
Orientační schéma:		Razítko oprávněné osoby:	
		Podpis: _____ Datum: _____	
Revize:	Datum:	Popis:	Kontroloval:
000	31.12.2022	PO PŘÍPOMÍNKOVÉM ŘÍZENÍ	Ing. Petr Libosvár

Stavebník/Investor:		Správa železnic, státní organizace	 SPRÁVA ŽELEZNIC
Adresa:		Dlážděná 1003/7, 110 00 Praha 1	
Zástupce investora:		Stavební správa východ	
Adresa:		Nerudova 1, 779 00 Olomouc	

Zhotovitel díla:		EXprojekt s.r.o.	
Adresa:		Heršpická 758/13, 619 00 Brno	
Kontakt:		T: +420 533 312 000 E: info@exprojekt.cz	
Zhotovitel objektu:		EXprojekt s.r.o.	
Adresa:		Heršpická 758/13, 619 00 Brno	
Kontakt:		T: +420 533 312 000 E: info@exprojekt.cz	
Hlavní projektant (HIP):		Ing. Martin Chaloupka	Specialista: Ing. Jaroslav Šmíd

Název stavby/akce:	Rekonstrukce mostu v km 32,650 na trati Hanušovice – Mikulovice		Označení investora: S622000083
Název části:	Železniční svršek a spodek		Zakázka: 2021-156
Název objektu/díleč části:	Železniční svršek a spodek		Označení části: D.2.1.1
			Označení objektu/komplexu: SO 02
Název přílohy:	Pracovní příčné řezy		Číslo přílohy (typ/pořadí):
Název díleč části přílohy:			2. 042
Odpovědný projektant: Ing. Jaroslav Šmíd	Zpracovatel přílohy: Ing. Jaroslav Šmíd	Měřítko: 1:100 Formáty: 6 x A4	Stupeň dokumentace: DSP+PDPS
Kraj: Olomoucký	Katastrální území: Jeseník / k.ú. Dolní Lipová	TUDU: 1363 14	Smluvní datum zpracování: 12/2022

5622000083_0_0211_S002_KK_2_042_000